

PV du Conseil général du 22.09.2025

Annexe 2

Projets terminés

- Domdidier : Réalisation d'une nouvelle place de stationnement devant la crèche, conduite d'eau et collecteur
- Domdidier : Réalisation d'une nouvelle conduite d'eau entre la route d'Eissy et de Chany
- Domdidier : Assainissement collecteur d'eaux claires à Eissy

Projets terminés

- Dompierre : Changement de l'éclairage du terrain de foot
- Dompierre : Elargissement route au Bas des Moulins
- Léchelles : Transformations intérieures de l'école primaire
- Belmont-Broye : Inventaire des routes format papier est terminée.
Il va être numérisé dans le cadre de la refonte du SIT
ces prochains mois.

2021 – 2025 : 6 Mio. réalisés (6'000'000)
+ Ecole de Dompierre : 8 Mio. (8'000'000)



DOMDIDIER

Etude, enquête et réalisation aménagements routiers « Grand-Rhain » y compris mise en séparatif des collecteurs et remplacement de la conduite d'eau.

Budget Voté

1'800'000
CHF

Dépenses au 12.09.2025

59'000 CHF

En circulation dans les services cantonaux
de la DIME.

En attente de l'autorisation de construire



Etude d'aménagement de la route « Vy d'Avenches et Rue Centrale » y compris arrêts de bus, mise en séparatif des collecteurs et nouvelle conduite d'eau



Le dossier pour la mise à l'enquête peut être établi.

Séance d'information aux riverains à suivre.

Budget Voté	143'000 CHF
Dépenses au 12.09.2025	63'400 CHF

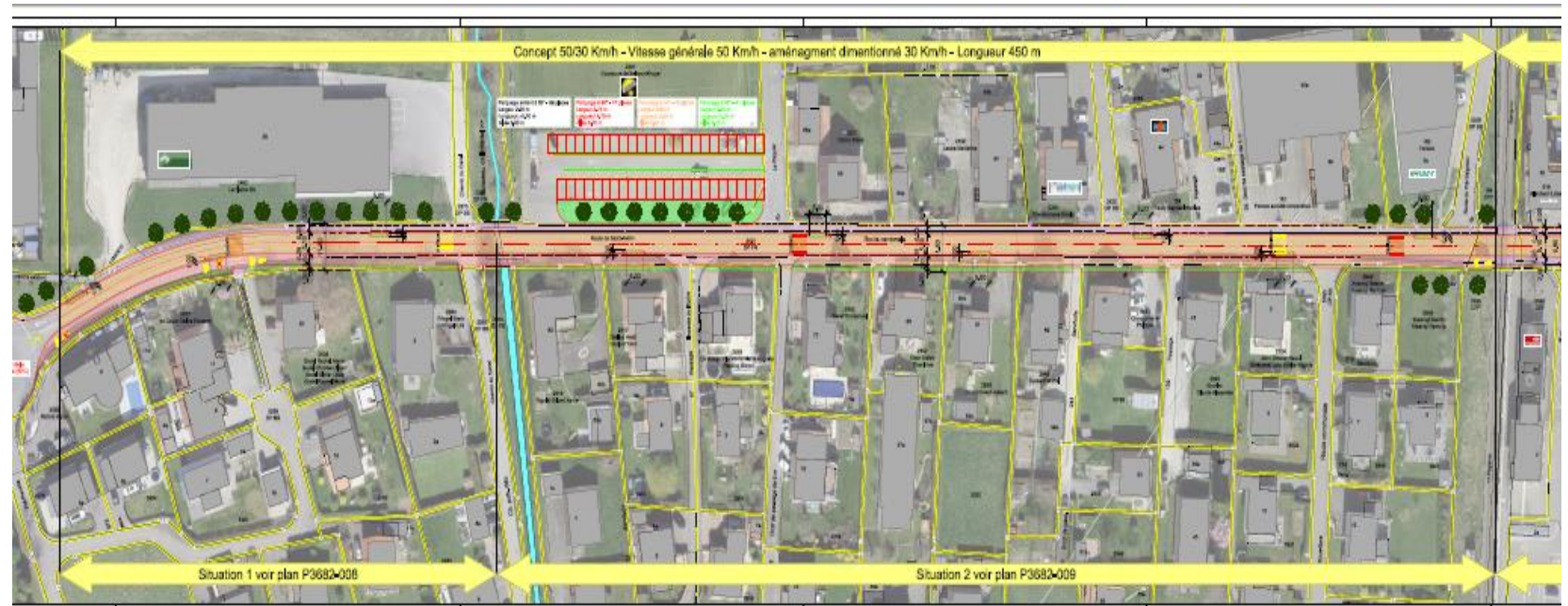


Etude aménagements routiers route de St-Aubin y compris mise en séparatif des collecteurs et nouvelle conduite d'eau

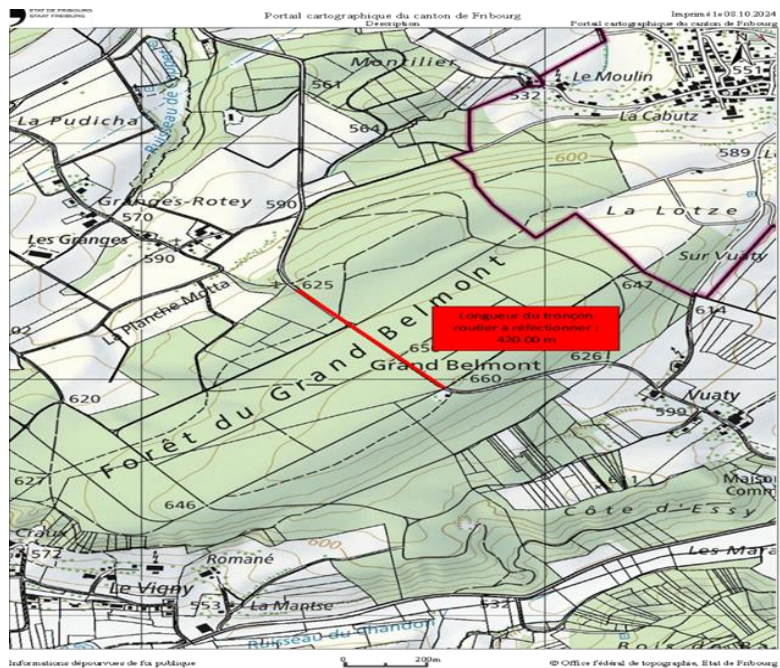
Les études sont en attente de l'autorisation des projets d'aménagements de la rue Centrale et de la route de l'Industrie à Domdidier ainsi que du « giratoire de la mécanique »

La limitation poids lourds fera l'objet d'une communication écrite ces prochaines semaines.

Budget Voté	122'000 CHF
Dépenses au 12.09.2025	70'000 CHF

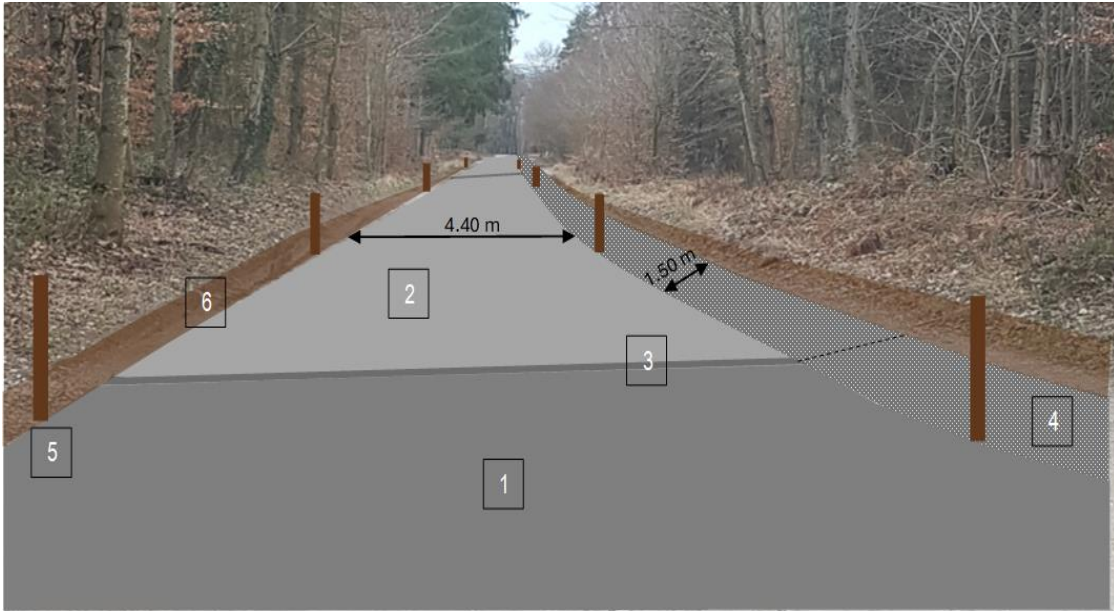


Réfection de la traversée à la forêt du Grand Belmont



Début des travaux en novembre 2025.

Budget Voté	120'000 CHF
Dépenses au 12.09.2025	0 CHF



Etape 2 - Etude mise en séparatif des collecteurs et nouvelle conduite d'eau sous la route des Genevreys

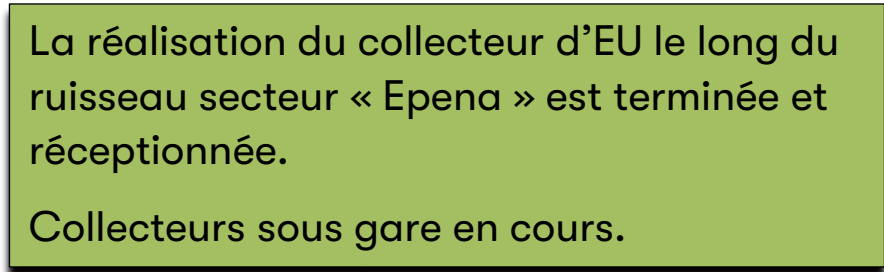
Budget Voté (EP/EU)	50'000 CHF
Dépenses au 12.09.2025	38'000CHF

L'étude de mise en séparatif des collecteurs et la nouvelle conduite d'eau est en cours.

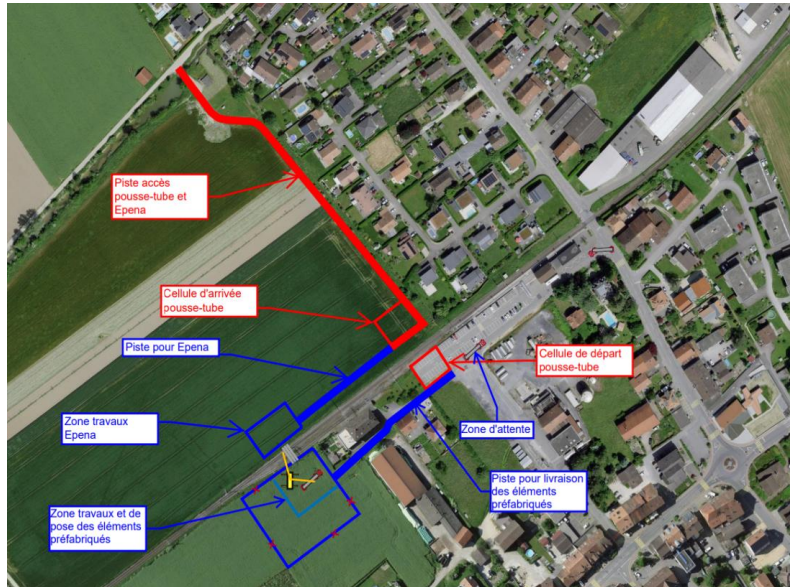
Travaux prévus en 2027.

Projet routier déclassé en termes de priorité.





Etude pour le passage d'un collecteur EU et d'un aqueduc EC sous la voie CFF



L'étude et la reconstruction de l'aqueduc sont terminées.

L'étude technique pour les CFF du collecteur EU est en cours.



Budget Voté	165'000 CHF
-------------	-------------

Dépenses au 12.09.2025	122'000 CHF
------------------------	-------------

Etude mise en séparatif des collecteurs « Pré-Perretta » et « Le Pâquier »

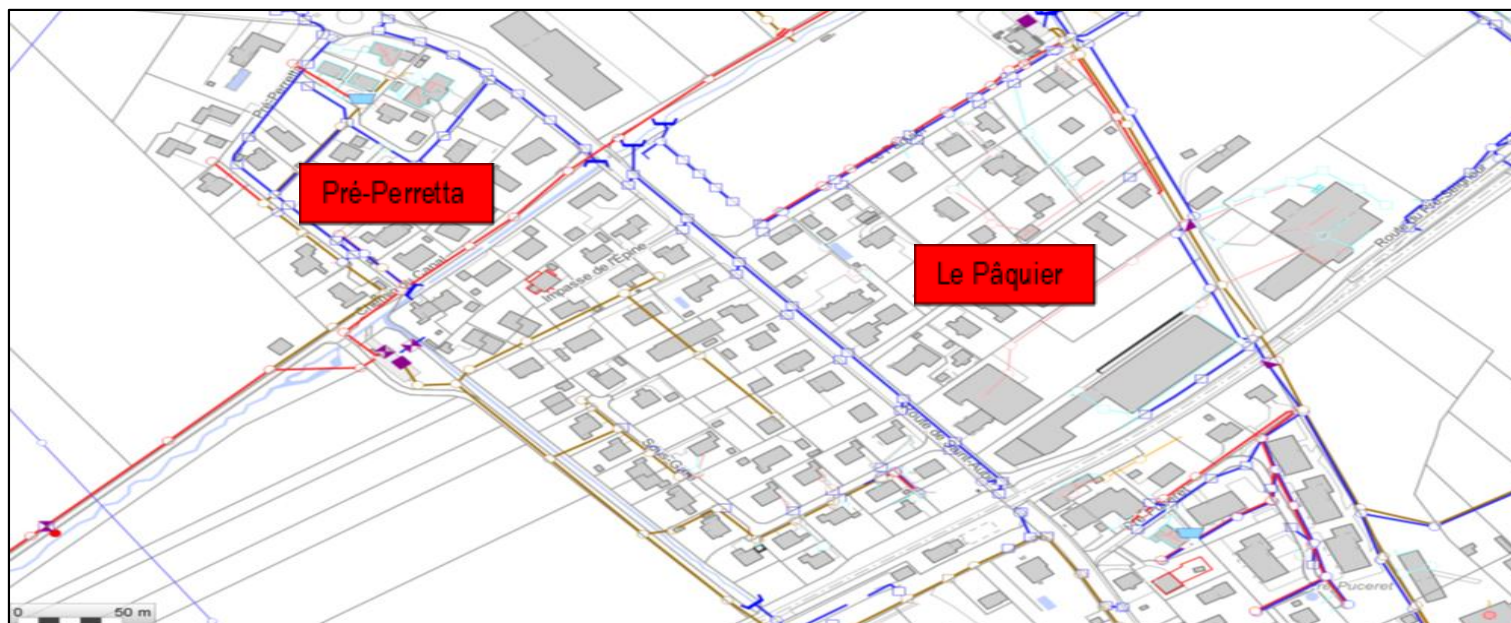
Budget Voté

43'000 CHF

Dépenses au 12.09.2025

0 CHF

Les études sont en cours et ceci jusqu'à la réalisation des collecteurs sur la route de St.-Aubin et dans le lotissement Sous-Gare à Domdidier.



Etude mise en séparatif des collecteurs « Chany – Bruyères » y compris changement de la conduite d'eau

Budget Voté	130'000 CHF
Dépenses au 12.09.2025	22'000 CHF

Les investigations et l'étude ont commencées en 2024 et se poursuivent.

Travaux prévus en 2027.



Etude et curage du ruisseau secteur « Epena »

Réalisation en automne 2025.

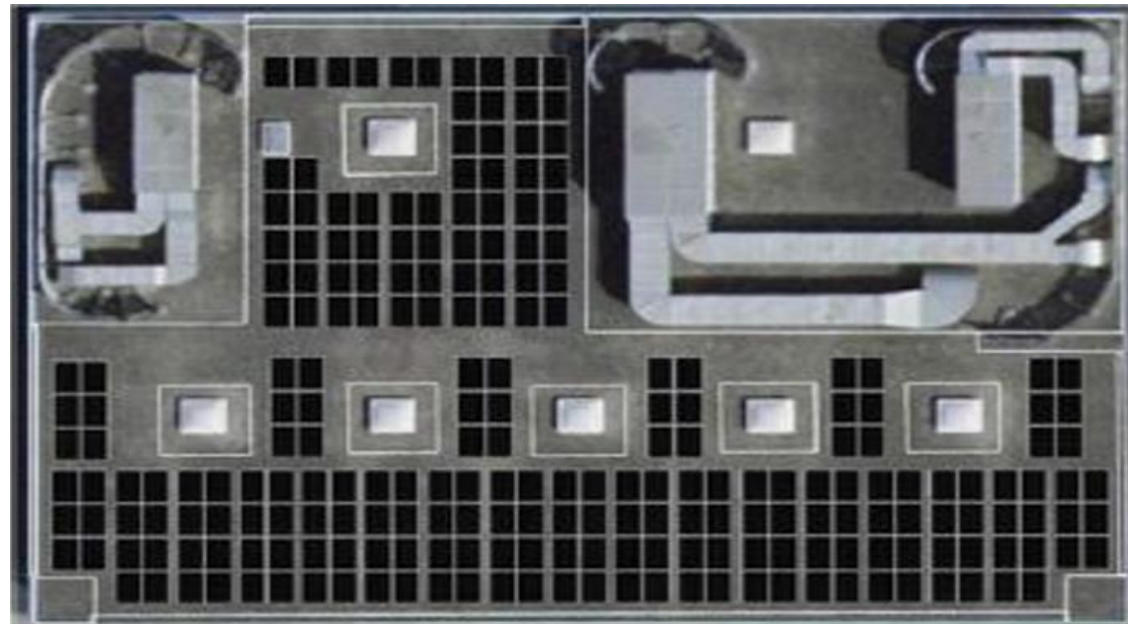
Budget Voté (EP/EU)	150'000 CHF
Dépenses au 12.09.2025	4'500 CHF



Installation des panneaux photovoltaïques sur la halle de sports

Budget Voté	261'000 CHF
Dépenses au 12.09.2025	32'000 CHF

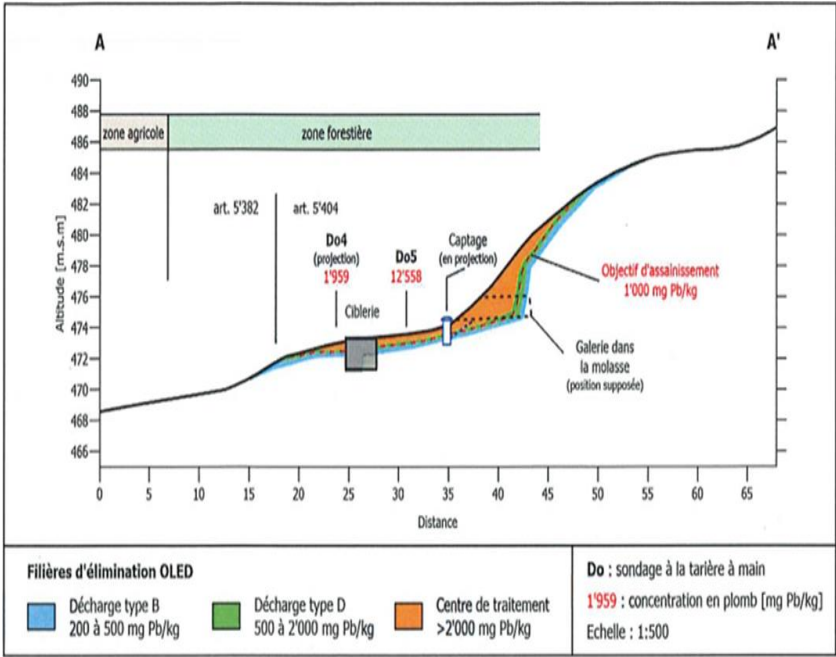
Travaux à suivre.



Assainissement butte de tir de 300 m.

Budget Voté	250'000 CHF
Dépenses au 12.09.2025	4'000 CHF

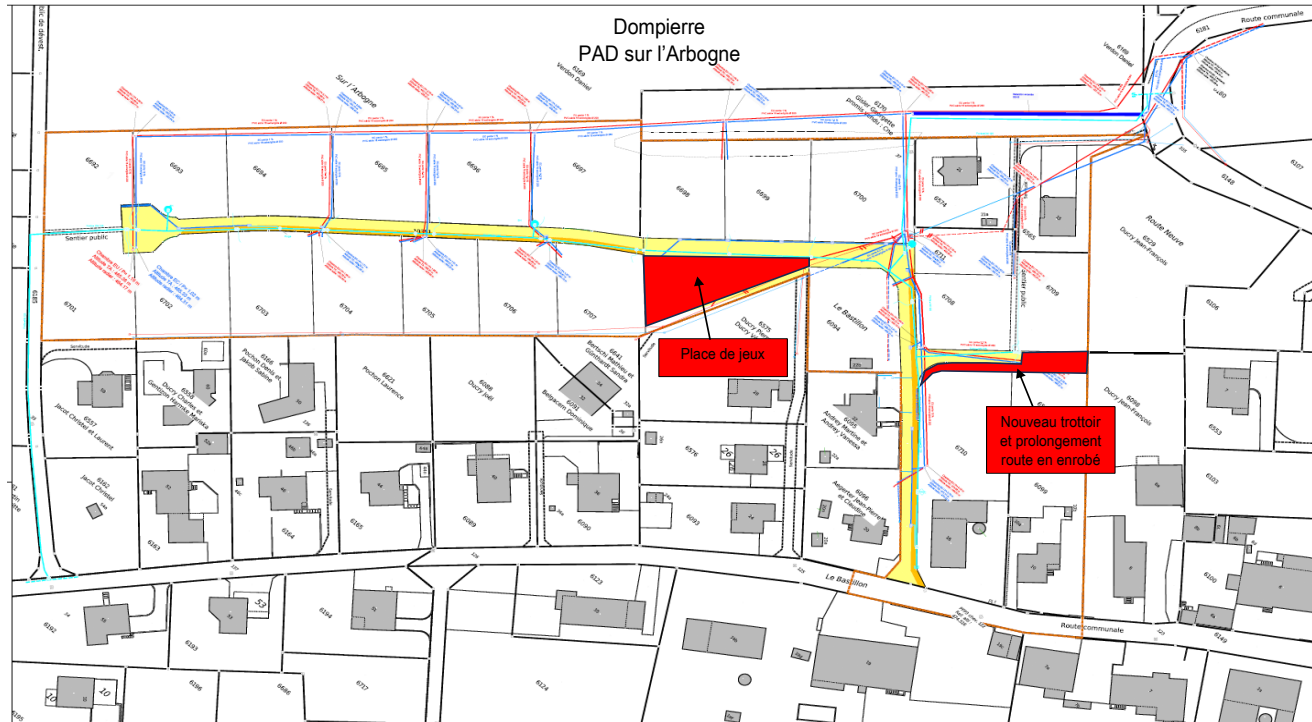
En cours d'enquête.





DOMPIERRE

PAD sur l'Arbogne



La place de jeux est terminée.

Travaux à réaliser :

Automne 2025

Mise en place d'arbre au bas des talus côté Jura.

Printemps 2026

Exécution d'un nouveau trottoir.

Changement de certaines bordures.

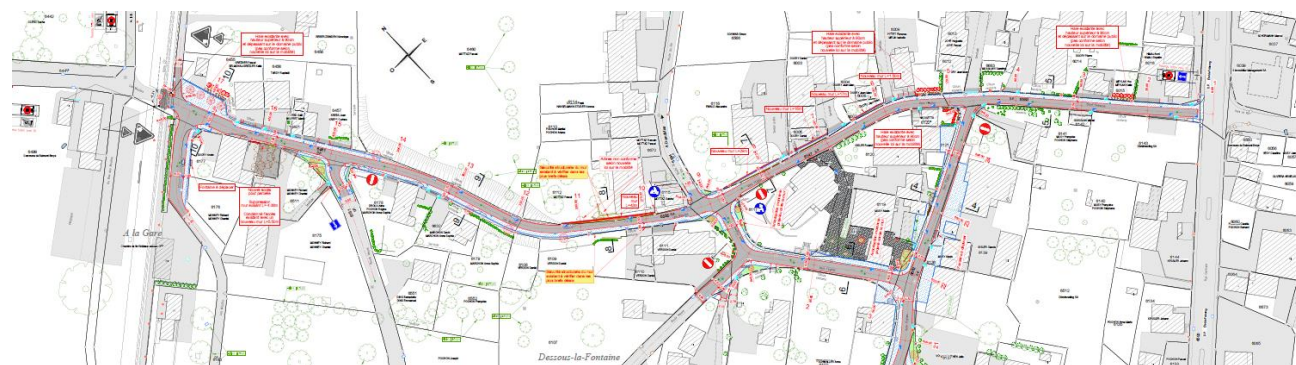
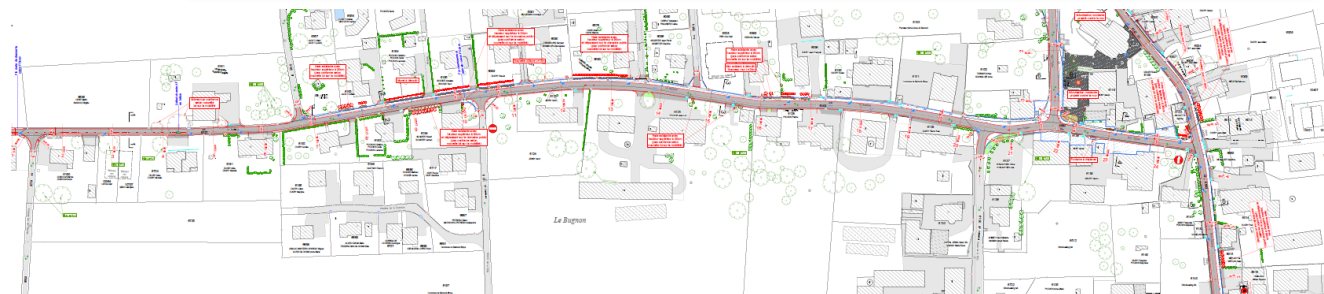
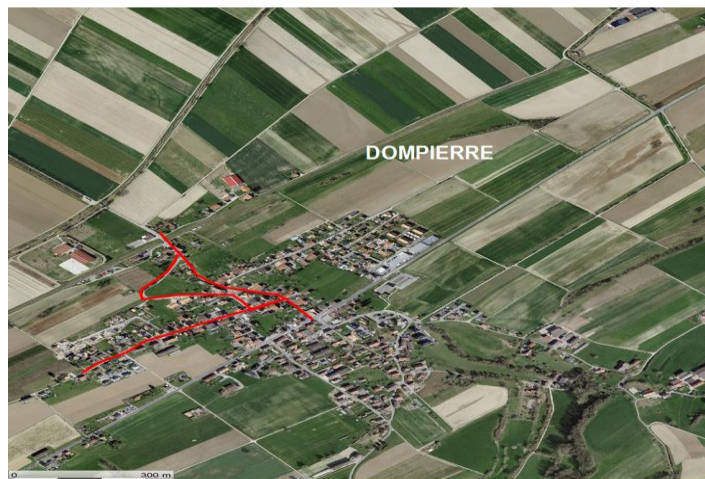
Application d'une couche d'usure sur la chaussée et les trottoirs.

Etude projets routiers versant Jura y compris mise en séparatif des collecteurs et remplacement de la conduite d'eau

Budget Voté	190'000 CHF
Dépenses au 12.09.2025	65'000 CHF

Projet pour première procédure à bout touchant.

Vue la localisation des projets et à la suite des séances avec le SPC et le SBC, une demande préalable sera déposée.

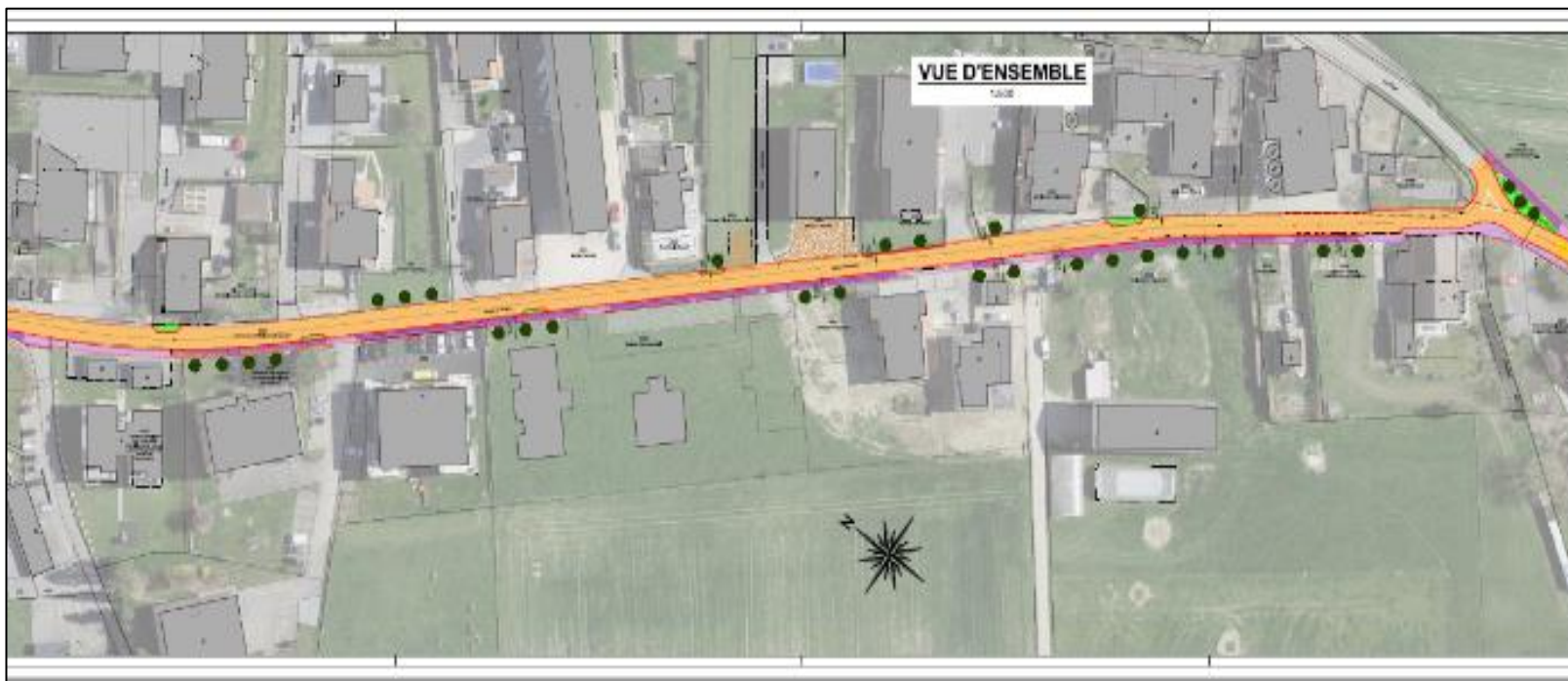


Etude projet routier route de Russy

Budget Voté	20'000 CHF
Dépenses au 12.09.2025	17'000 CHF

En circulation dans les services cantonaux de la DIME.

En attente de l'autorisation de construire.

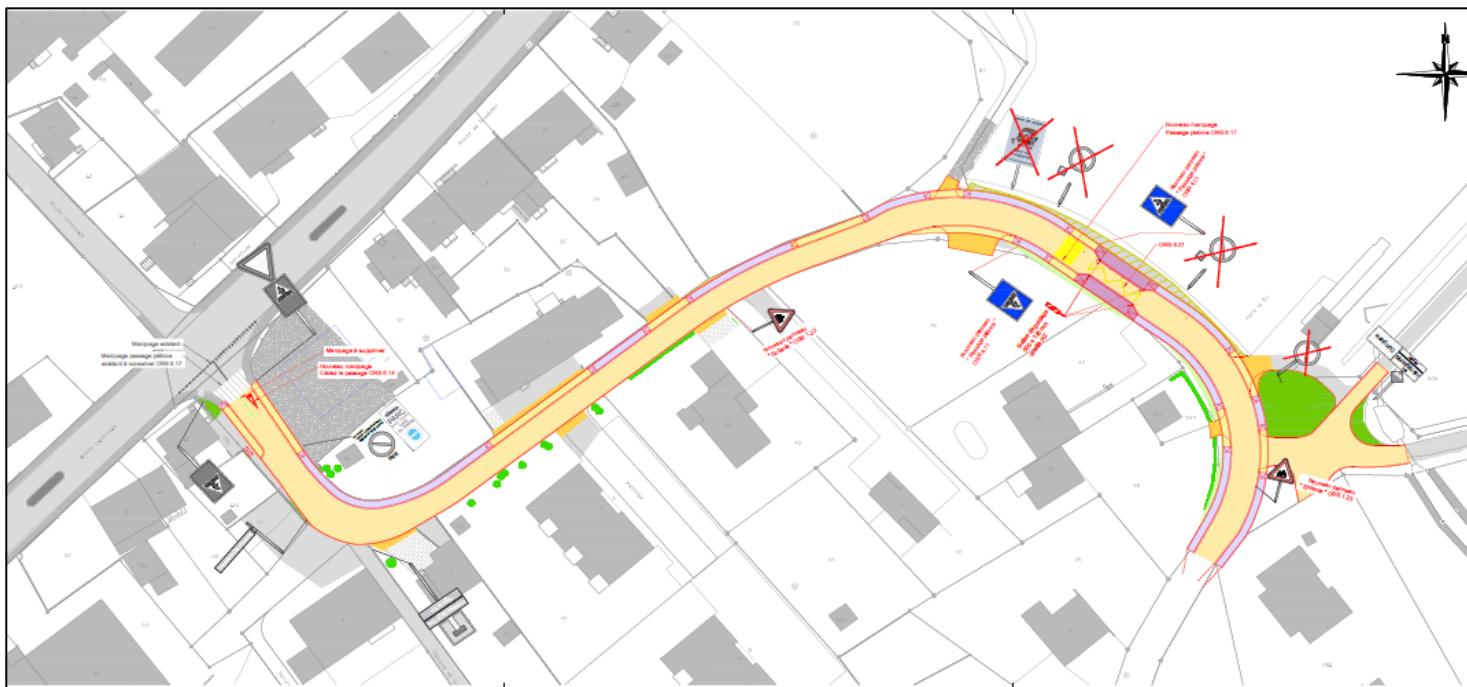


Etude, enquête et réalisation aménagements routiers « Vers-le Ru » y compris mise en séparatif collecteurs et mise en place d'une conduite pour la source

Budget Voté	1'720'000 CHF
Dépenses au 12.09.2025	163'000 CHF

En circulation dans les services cantonaux
de la DIME.

En attente de l'autorisation de construire.





LECHELLES

Etude « Valtraloc » route de Fribourg-Payerne

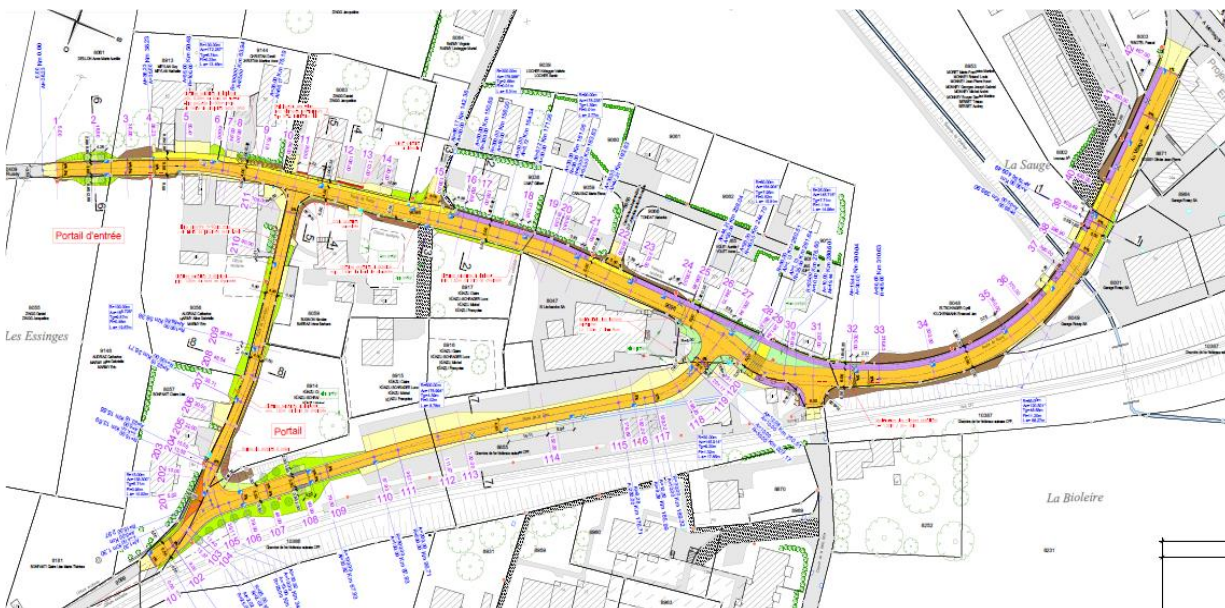
Budget Voté	49'000 CHF
Dépenses au 12.09.2025	47'000 CHF

À la suite de 2 dossiers déposés en 2023 et 2024, le bureau Valtraloc a demandé des compléments et un 3ème dossier sera redéposé.



Etude d'aménagement des routes « Russy/Corcelles /Gare » y compris mise en séparatif des collecteurs et nouvelle conduite d'eau.

Budget Voté	36'000 CHF
Dépenses au 12.09.2025	34'000 CHF



L'étude du P&Rail est en cours au CFF.

Cette dernière sera mise à l'enquête avec le projet de route.

En attente également des conventions avec les CFF.

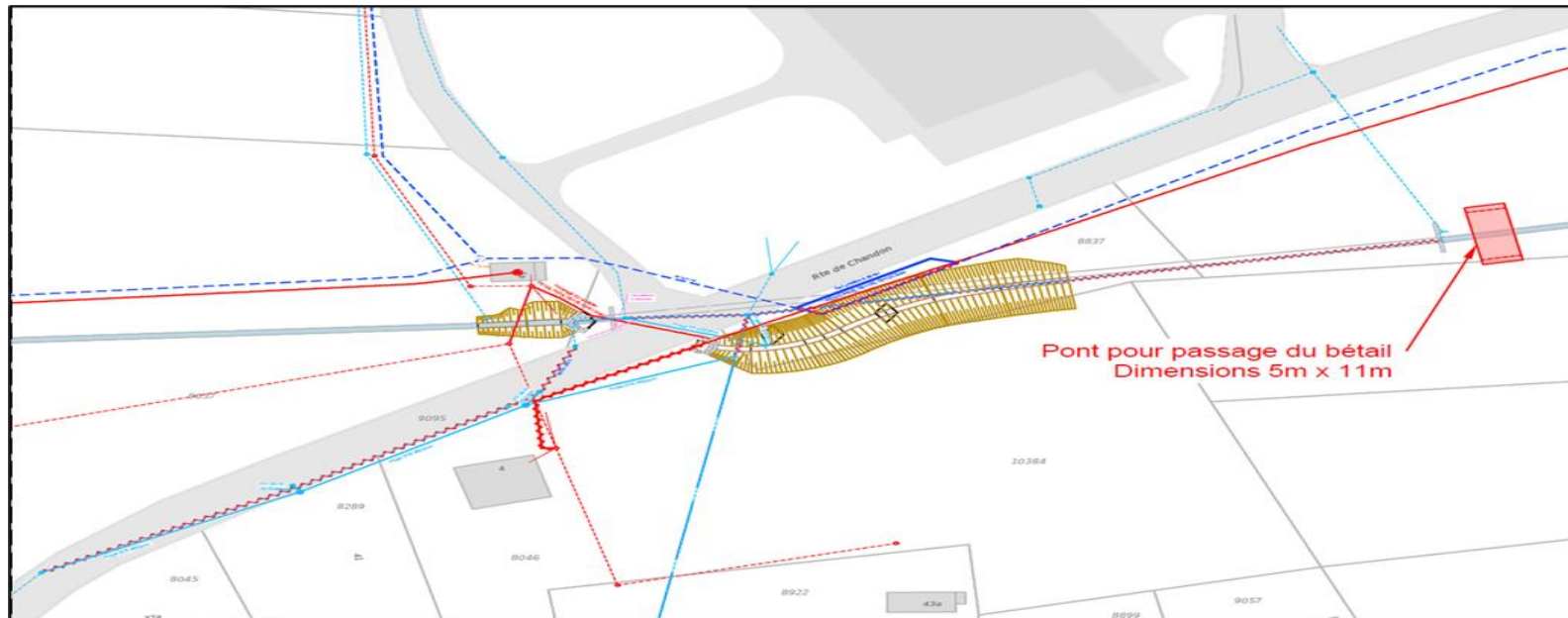
Présentation des modifications dont l'arrêt de bus sur domaine CFF.

Une fois convention établie, envoi du dossier pour enquête.

Etude et réalisation d'un nouveau canal sous la route du Chandon pour le ruisseau y compris mise à ciel ouvert du ruisseau + passage à bétail et mise en séparatif des collecteurs

Budget Voté	501'000 CHF
Dépenses au 12.09.2025	32'000 CHF

En attente du permis de construire.



Etude : collecteurs EU/EC et conduite d'eau et de défense incendie pour « Helvetia Environnement »

Budget Voté	1'500'000 CHF
Dépenses au 12.09.2025	4'000 CHF

En attente du permis de construire.





BELMONT-BROYE

Adaptation des éclairages publics sur la commune

Budget voté	150'000 CHF
Dépenses au 12.09.2025	37'000 CHF

Les travaux sont terminés.

Il reste à régler les métrages finaux et attendre un projet pilote pour l'éclairage au parking Vy d'Avenches à Domdidier et l'accès devant l'école « Ecol'Air » à Dompierre.

Ce projet fera l'objet d'une communication écrites ces prochaines semaines.

Etude et concept de sécurisation sur certains tronçons de la commune

Budget voté (investissements + fonctionnement)	50'000 CHF
Dépenses au 12.09.2025	15'000 CHF

Différentes études ont eu lieu sur différents secteurs de la commune afin d'améliorer la sécurité des habitants, et ainsi laisser au Conseil Communal la possibilité d'aller plus loin sur certains secteurs de la commune.

(Projet Routier en cours, Arrêt de bus Domdidier en projet, Dompierre, village de Russy et secteur clefs route de Fribourg et Payerne à Léchelles)

Des discussions ont, et aurons lieu ces prochaines semaines dans le cadre des budgets.